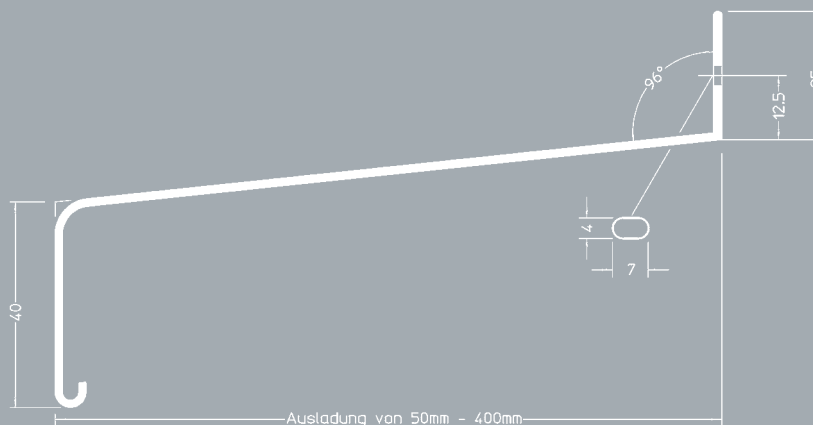


Aluminium-Außenfensterbänke und Zubehör

- Hervorragender Wetterschutz für Mauerwerk und Brüstung im Fenster- und Türenbereich
- Wirkungsvolles Design durch abgerundete Kanten
- Abgestufte Ausladungstiefen bis 400 mm ermöglichen den Einsatz auch bei WDVS-Systemen
- Intelligentes Zubehör sichert fachgerechte und wirtschaftliche Montage

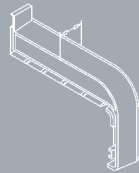


Aluminium-Außenfensterbänke und Zubehör

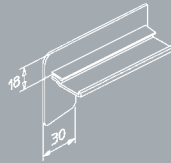
Schutz für Mauerwerk und Brüstung



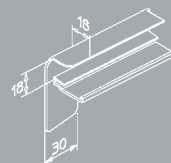
| Bezeichnung | Ausladung in mm | VE in m | Bezeichnung | Ausladung in mm | VE in m | Bezeichnung | Ausladung in mm | VE in m |
|-------------|-----------------|---------|-------------|-----------------|---------|-----------------------------|-----------------|---------|
| GS 40/50 | 50 | 36 | GS 40/180 | 180 | 36 | GS 40/300 | 300 | 12 |
| GS 40/70 | 70 | 36 | GS 40/195 | 195 | 36 | GS 40/320 | 320 | 12 |
| GS 40/90 | 90 | 36 | GS 40/210 | 210 | 24 | GS 40/340* | 340 | 12 |
| GS 40/110 | 110 | 48 | GS 40/225 | 225 | 24 | GS 40/360 | 360 | 12 |
| GS 40/130 | 130 | 48 | GS 40/240 | 240 | 24 | GS 40/380* | 380 | 12 |
| GS 40/150 | 150 | 36 | GS 40/260 | 260 | 24 | GS 40/400 | 400 | 12 |
| GS 40/165 | 165 | 36 | GS 40/280 | 280 | 24 | * Lagerhaltung nur in blank | | |



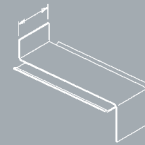
Gleitabschluss-Kunststoff
B 400/Ausl.
VE 25 Paar
bis 360 mm Ausl.
Farben: Grau, Braun und
Weiß



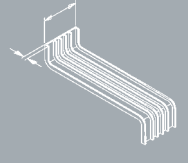
Aluminium-Bordstück
B 404 AL/Ausl.
VE 25 Paar



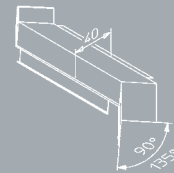
Aluminium-Bordstück
B 406 AL/Ausl.
VE 25 Paar



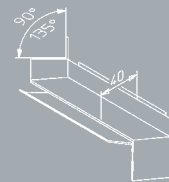
Aluminium-Verbinder
VH 40/Ausl. ¹⁾
VE 10 Stück



Aluminium-Unterleger
VS 400/Ausl.
VE 1 Stück
Sonderanfertigung
(Bitte Lieferzeit beachten)



VHG 40 IE/Ausl.
für Innenecke
für 90° ¹⁾
für 135° ³⁾
VE 10 Stück



VHG 40 AE/Ausl.
für Außenecke
für 90° ¹⁾
für 135° ¹⁾
VE 10 Stück



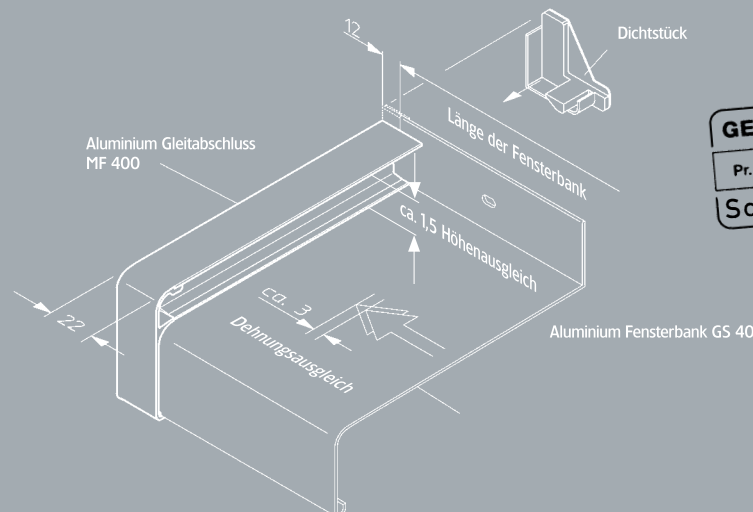
Fensterbankdichtung
UD 40-25 (schwarz)
VE 100 m



Fensterbankdichtung
UD 40-25 W (weiß)
VE 100 m

¹⁾ Keine Lagerhaltung in G214 ²⁾ Keine Lagerhaltung in G214/G216 ³⁾ Lagerhaltung nur in blank

MF400 - der federnde Alu-Gleitabschluss von GUTMANN verhindert Putzrisse am Fenster



GEPRÜFT IM IFT ROSENHEIM
Pr. Nr. **10532175** in Anlehnung an EN 1027
Schlagregendicht bis: 1050 Pa

GUTMANN AG

Nürnberger Straße 57
D-91781 Weißenburg
Tel. 09141 - 992-0
Fax 09141 - 992-212
info@gutmann.de
www.gutmann.de